

# CAMPAIGN FOR THE PREVENTION AND CONTROL OF THE TIGER MOSQUITO

## TIGER MOSQUITO ALERT – NOT A DROP OF WATER



### TIGERMÜCKEN-ALARM NICHT EIN TROPFEN WASSER

## KAMPAGNE ZUR VORBEUGUNG UND BEKÄMPFUNG DER ASIATISCHEN TIGERMÜCKE (TIGERMOSKITO)



### PREVENTION IS THE BEST WAY OF CONTROLLING THIS INSECT

### VORBEUGUNG IST DIE BESTE METHODE ZUR KONTROLLE DIESER MOSKITO



The most important is to prevent the laying of eggs and growth of the larvae in water. The tiger mosquito, also known as forest mosquito, can breed in any water that has been stagnating for more than 5 days, however small the amount. Die wichtigste und wirksamste Vorbeugung ist zu verhindern, dass die Tigermücke ihre Eier ablegen kann und sich die im Wasser lebenden Larven entwickeln können. Die Tigermücke kann in fast jeder noch so kleinen Wasserpflanze gedeihen, die ihr mehr als fünf Tage zur Verfügung steht.

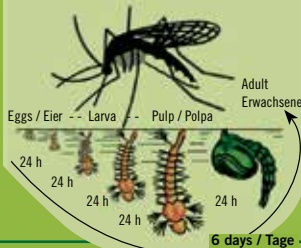
It is very important to eradicate all possible sources of stagnant water in which the mosquito can breed. Daher ist es sehr wichtig, alle Wasseransammlungen, wo sie schlüpfen könnten, zu eliminieren.

It has been calculated that 60-80 % of urban breeding grounds are located in private properties where measures to exterminate this pest can only be taken by the owners. Schätzungen sagen, dass sich 60-80 % der Larven im Stadtgebiet in privaten Zonen befinden, wo ausschließlich die jeweiligen Eigentümer entsprechende Maßnahmen zur Bekämpfung setzen können.

### WE ASK FOR FULL NEIGHBOURHOOD COLABORATION DAHER ERSUCHEN WIR DRINGEND UM DIE MITARBEIT DER BEVÖLKERUNG

The use of insecticides to kill the adult mosquito is not an effective method to control infestation. Der Einsatz von Insektiziden ist keine effiziente Methode zur Bekämpfung der Plage.

### LIFE CYCLE OF THE TIGER MOSQUITO LEBENSZYKLUS TIGERMÜCKE



### PREVENTION METHODS MASSNAHMEN ZUR VORBEUGUNG



Empty all containers located in the garden or on terraces and patios such as ashtrays, buckets, vases, flowerpots, paddling-pools, dogs bowls, etcetera, in which water can accumulate, twice a week. Zweimal wöchentlich im Freien alle Behälter, in denen sich Wasser ansammeln könnte, leeren: Spielzeug, Aschenbecher, Vasen, Schalen unter den Blumentöpfen, Plastik-Planschbecken, Wasserschüsseln von Haustieren, etc.



Prevent water from accumulating in drains, gutters and ditches and fill holes in tree trunks with sand. Darauf achten, dass sich kein Wasser in Abwasserkanälen, Bewässerungssystemen oder Waschzonen sammelt. Löcher in Baumstämmen mit Sand füllen und zudecken.



Cover those recipients that can't be emptied with mosquito netting. Behälter, die nicht geleert werden können, mit dichten Moskitonetzen bedecken.



### AVOID MOSQUITO BITES UM STICHEN VORZUBEUGEN



Install mosquito netting on windows and doors. Moskitonetze in Fenstern und Türen anbringen.

Wear loose clothing, especially long trousers, since most bites are on the legs. Lange, weite Kleidung, insbesondere lange Hosen, tragen, da sie vor allem in die Beine stechen.



Use adequate mosquito repellent (consult a Chemist). Geeignete Insektensprays für den Körper verwenden (lassen Sie sich in der Apotheke beraten).

### HOW TO TREAT THE BITES BEHANDLUNG VON STICHEN

First, wash the bite with soap and water as soon as possible and then apply ice. Den Stich möglichst schnell mit Wasser und Seife auswaschen und Eis auflegen.



Try to avoid scratching the bite. Nicht kratzen.



If the discomfort persists or you suffer a strong reaction you should ask for medical advice. Wenn die Beschwerden andauern oder der Stich eine starke Reaktion auslöst, kontaktieren Sie einen Arzt.



### MORE ABOUT THE TIGER MOSQUITO ZUR ASIATISCHEN TIGERMÜCKE

HOW IS IT LIKE? The tiger mosquito (Aedes albopictus) is an invasive species that originates from the South East of Asia and was first discovered in the Valencia Region a few years ago. The adult mosquito measures between 2 and 10 mm. It is easily recognizable by the white stripes on head and body. WIE SIEHT SIE AUS? Die Asiatische Tigermücke (Aedes Albopictus) ist aus Südostasien nach Europa gekommen. Vor einigen Jahren wurde sie erstmals in der Comunidad Valenciana entdeckt. Der Moskito ist zwischen 2 und 10 mm groß. Er ist an seinen weißen Streifen an Kopf und Körper zu erkennen.

WHERE DO THEY LIVE? These insects breed in small extensions of stagnant water, outdoors. They live in a small area since they don't move more than 500 meters from the breeding ground where they can lay 80 eggs every 5 to 6 days. WO LEBT SIE? Die Mücken leben in kleinen Wasseransammlungen im Freien und können dort alle 5-6 Tage 80 Eier ablegen. Sie haben einen begrenzten Lebensraum, das heißt, sie entfernen sich normalerweise nicht mehr als 500 Meter von der Zone, in der sie geschlüpft sind.

¿BEHAVIOUR? The period of greatest activity is registered between June and October. This mosquito is most active during the day, especially at dawn and dusk. It is mostly found outdoors. Die meiste Aktivität entfalten die Mücken in der Zeit von Juni bis Oktober. Sie sind tagaktiv, speziell in den Stunden der Dämmerung morgens und abends und vor allem im Freien.

FOR FURTHER INFORMATION

www.sp.san.gva.es (vectors i salut)  
www.sp.san.gva.es (vectores y salud)

You can also contact to:  
Sie können auch schreiben an:  
sanidad@ajbenissa.es

FÜR MEHR INFORMATION



# CAMPAÑA PARA LA PREVENCIÓN Y CONTROL DEL MOSQUITO TIGRE



# CAMPANYA PER A LA PREVENCIÓ I CONTROL DEL MOSQUIT TIGRE



LA PREVENCIÓN ES EL MEJOR MÉTODO PARA EL CONTROL DE ESTE MOSQUITO

LA PREVENCIÓ ÉS EL MILLOR MÈTODE PER AL CONTROL D'AQUEST MOSQUIT



Lo más importante y efectivo es evitar la puesta de huevos y el crecimiento de sus larvas acuáticas. El mosquito tigre es capaz de criar en casi cualquier acumulación de agua que permanezca más de 5 días, por muy minúscula que parezca.

El més important i efectiu és evitar la posta d'ous i el creixement de les seues larves aquàtiques. El mosquit tigre és capaç de criar en quasi qualsevol acumulació d'aigua que romanga més de 5 dies, per molt minúscula que sembla.

Es muy importante eliminar todos los puntos de agua donde pueden crecer.

És molt important eliminar tots els punts d'aigua on poden créixer.

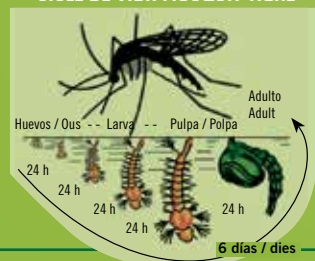
Se calcula que entre el 60-80 % de los criaderos larvarios en ambientes urbanos se ubican en áreas privadas, donde únicamente pueden ejercer medidas de control oportunas las personas propietarias.

Es calcula que entre el 60-80% dels vivers larvaris en ambients urbans s'ubiquen en àrees privades, on únicament poden exercir les mesures de control oportunes les persones propietàries.

POR ESO SE PIDE LA MÁXIMA COLABORACIÓN CIUDADANA PER AIXÒ ES DEMANA LA MÀXIMA COL·LABORACIÓ CIUTADANA

El uso de insecticidas sobre el mosquito adulto no es un método eficaz para controlar la plaga. L'ús d'insecticides sobre el mosquit adult no és eficaç per controlar-ne la plaga.

CICLO DE VIDA MOSQUITO TIGRE  
CICLE DE VIDA MOSQUIT TIGRE



MEDIDAS DE PREVENCIÓN  
MESURES DE PREVENCIÓ



Vaciar dos veces por semana los recipientes del exterior que puedan acumular agua: juguetes, ceniceros, jarrones, platos de macetas, piscinas de plástico, platos de animales domésticos, etc.

Buidar dues vegades per setmana els recipients de l'exterior que puguen acumular aigua: joguets, cendrers, gerros, plats sota els testos, piscines de plàstic, plats d'animals domèstics, etc.



Impedir que el agua se acumule en canales de desagüe y zonas de riego o de limpieza; tapar los agujeros de los troncos de árboles y rellenarlos con arena.



Impedir que l'aigua s'acumule en canals de desaigüe i zones de reg o de neteja; tapar forats dels troncs dels arbres omplint-los amb arena.

Cubrir con tela mosquitera espesa aquellos recipientes que no se puedan vaciar.



Cobrir amb tela mosquitera espessa aquells recipients que no es puguen buidar



PARA EVITAR QUE NOS PIQUEN  
PER A EVITAR QUE ENS PIQUEN



Instalar telas mosquiteras en puertas, ventanas, etc.  
Instal·lar teles mosquiteres en portes, finestres, etc.

Vestir con ropa amplia, especialmente pantalones largos, ya que es en las piernas donde más suelen picar.  
Vestir amb roba ampla, especialment pantalons llargs, ja que és a les cames on més solen picar.



Se puede utilizar repelentes de mosquitos apropiados (consultar con profesionales de farmacia)  
Es poden utilitzar repel·lents de mosquits apropiats (consultar amb professionals de farmàcia)

CÓMO CURAR LAS PICADURAS  
COM CURAR LES PICADURES



Lavar la picadura con agua y jabón lo más rápido posible y tapar con hielo.  
Llavar la picadura amb aigua i sabó el més aviat possible i tapar amb gel.



Evitar rascar la zona afectada.  
Evitar rascar la zona afectada.

Si persisten las molestias o tiene una reacción más intensa, consultar con un profesional sanitario.  
Si persisteixen les molèsties o es tenen reaccions més intenses, consultar amb un professional sanitari.



SOBRE EL MOSQUITO TIGRE  
SOBRE EL MOSQUIT TIGRE

¿CÓMO ES? El mosquito tigre (Aedes Albopictus) es una especie invasora que proviene del Sudeste Asiático y que se detectó hace unos años por primera vez en la Comunidad Valenciana. El mosquito adulto mide entre 2 y 10 mm. Se reconoce por sus rayas blancas en la cabeza y el cuerpo.

COM ÉS? El mosquit tigre (Aedes Albopictus) és una espècie invasora que prové del Sud-est asiàtic i que es va detectar fa uns anys per primera vegada a la Comunitat Valenciana. El mosquit adult mesura entre 2 i 10 mm. Es reconeix per ratlles blanques al cap i al cos.

¿DÓNDE VIVE? Los mosquitos viven en pequeñas masas de agua estancada, en áreas exteriores y en ellas pueden poner hasta unos 80 huevos cada 5-6 días. Viven en un espacio reducido, pues no suele desplazarse de forma natural (volando) más de 500 metros de radio de la zona de cría.

ON VIU? Els mosquits viuen en xicotetes masses d'aigua estancada, en àrees exteriors i en elles poden posar fins a 80 ous cada 5-6 dies. Viuen en un espai molt reduït i no poden desplaçar-se de forma natural (volant) més de 500 metres de radi del lloc de cria.

¿QUÉ HACE? El período de mayor actividad del mosquito tigre es el comprendido entre junio y octubre. Está activo de día, especialmente a la salida y puesta del sol, y principalmente al exterior de las casas.

QUÈ FA? El període de major activitat del mosquit tigre és el comprés entre juny i octubre. Està actiu de dia, especialment a l'eixida i la posta del sol, i principalment a l'exterior de les cases.

PARA MÁS INFORMACIÓN

[www.sp.san.gva.es](http://www.sp.san.gva.es) (vectors i salut)  
[www.sp.san.gva.es](http://www.sp.san.gva.es) (vectores y salud)

También puede escribir a: / També pot escriure a:  
sanidad@ajbenissa.es

PER A MÉS INFORMACIÓ